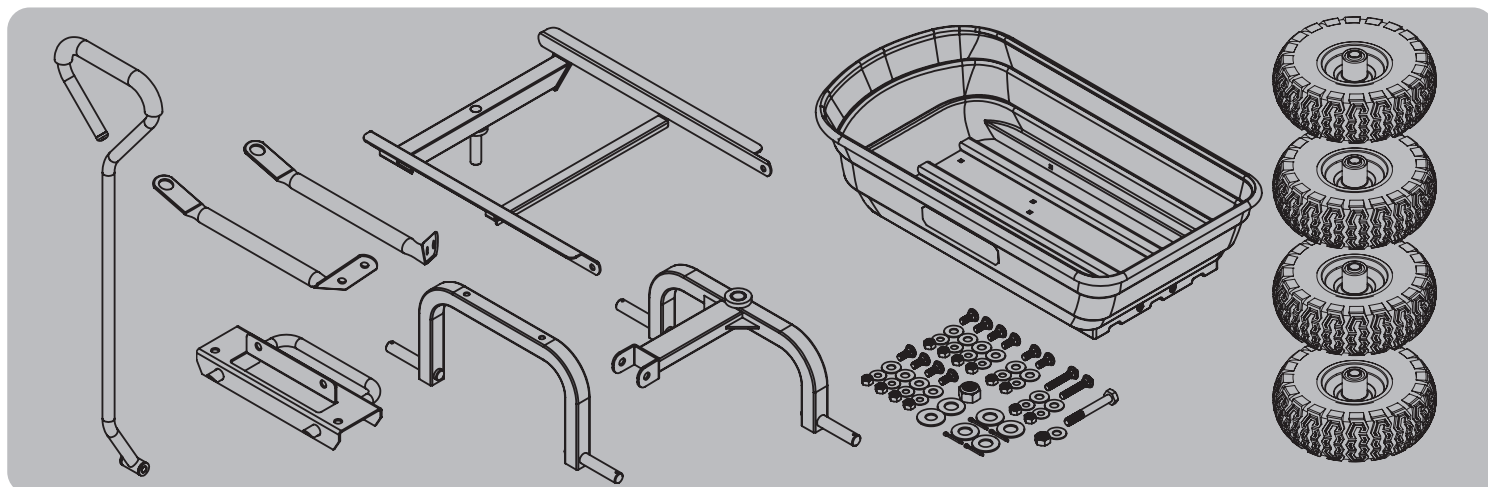




4 CUBIC FT. POLY DUMP CART CHARIOT À BENNE EN POLY DE 4 PI³

ASSEMBLY GUIDE / GUIDE D'ASSEMBLAGE



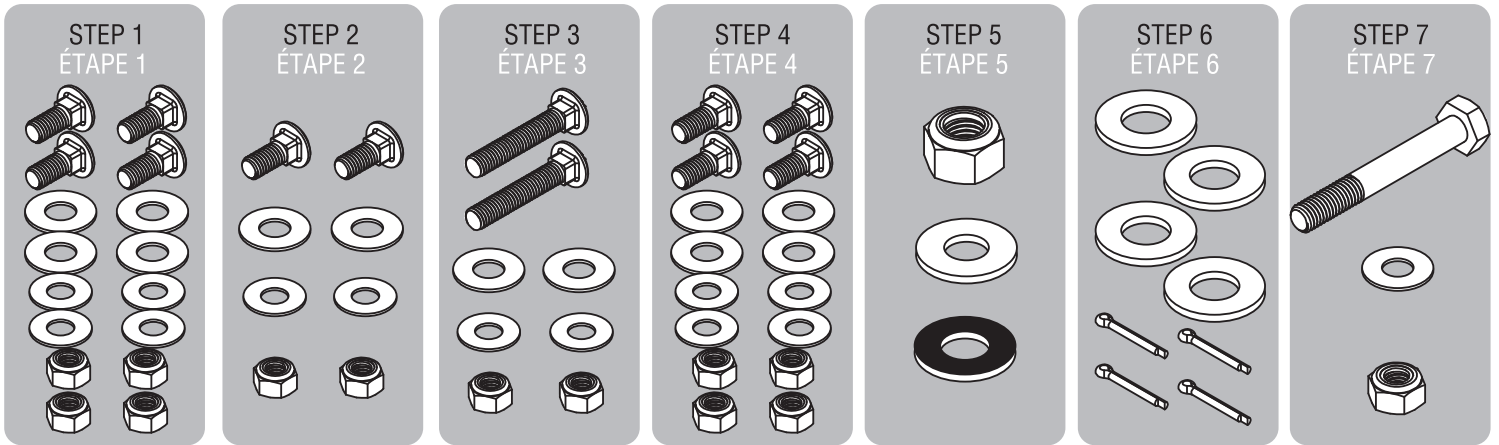
For technical assistance, please call / Pour obtenir
de l'assistance technique, veuillez appeler
888-376-7375.



Black Diamond™ is a trademark of / est une marque de commerce de Mid-States Distributing, LLC.
© Mid-States Distributing, LLC. Manufactured for and distributed by / Fabriqué pour et distribué par
Mid-States Distributing, LLC Fort Worth, TX 76137 USA / É.-U. For technical assistance, please call /
Pour obtenir de l'assistance technique, veuillez appeler 888-376-7375.

BLACK-DIAMOND.COM

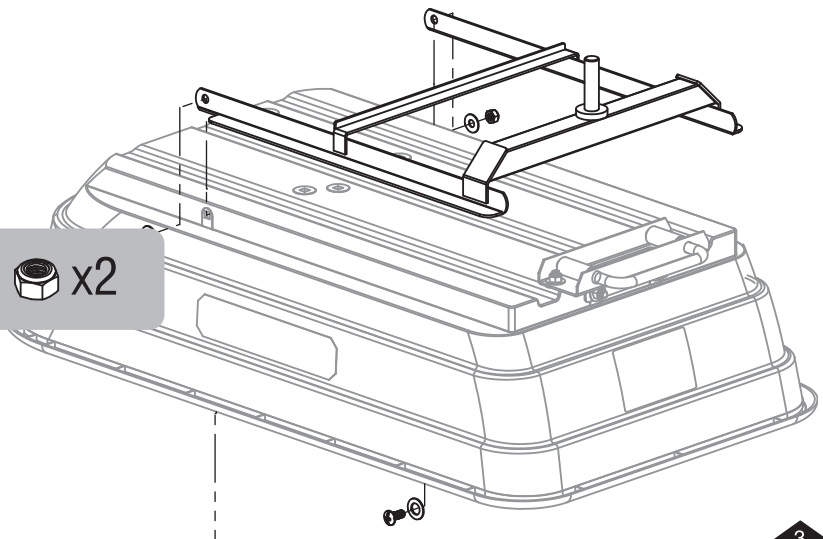
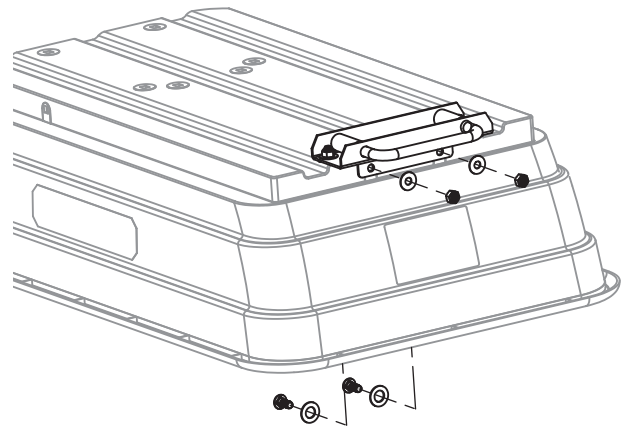
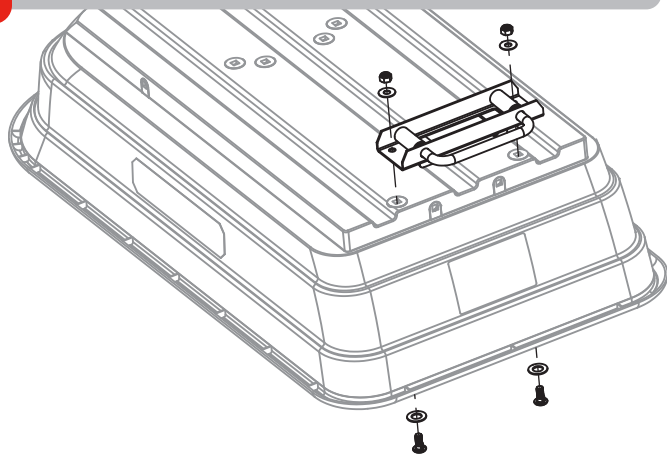
HARDWARE • MATÉRIEL



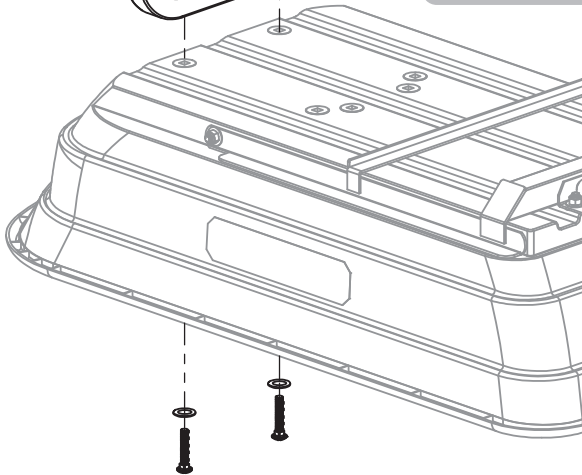
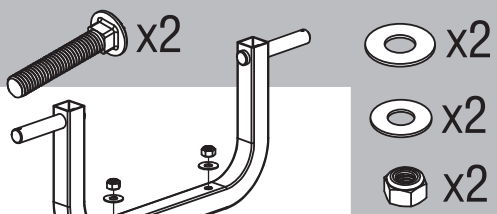
TOOLS REQUIRED • OUTILS REQUIS



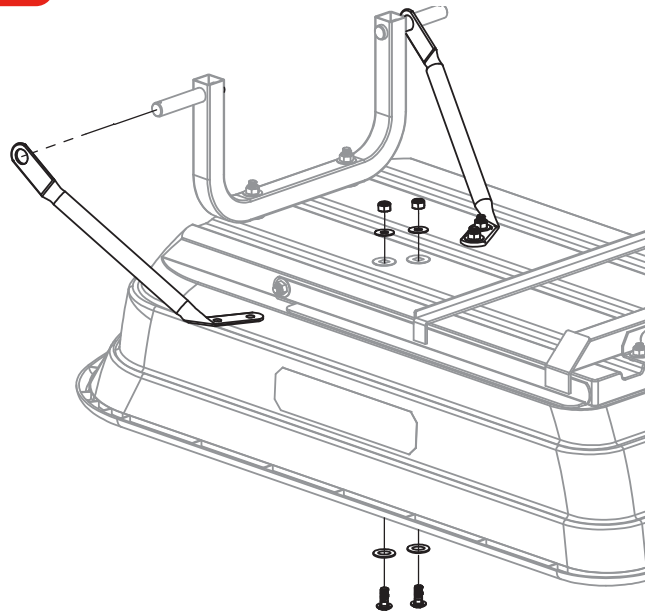
ASSEMBLY INSTRUCTIONS INSTRUCTIONS D'ASSEMBLAGE



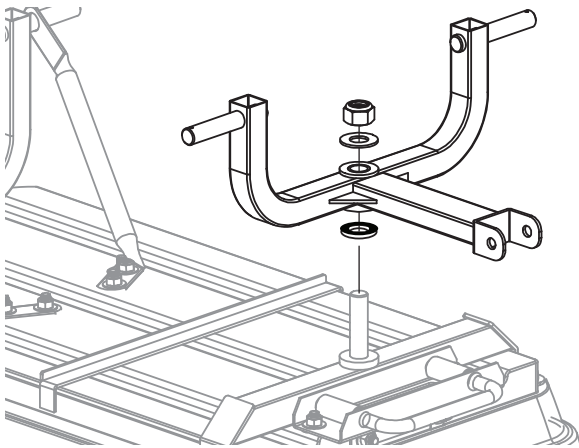
3



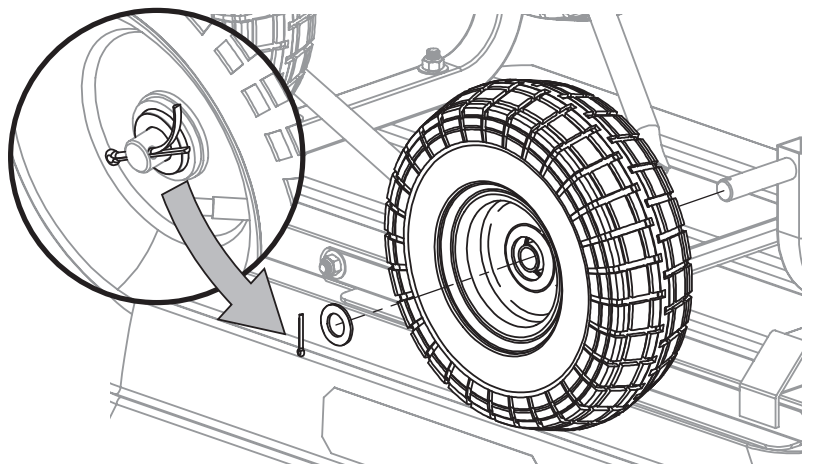
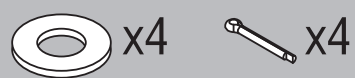
4



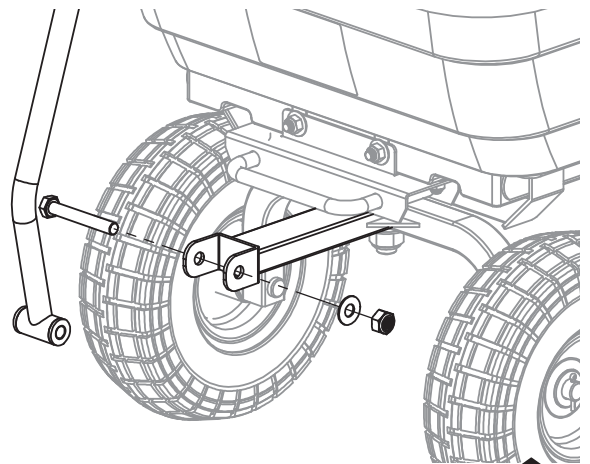
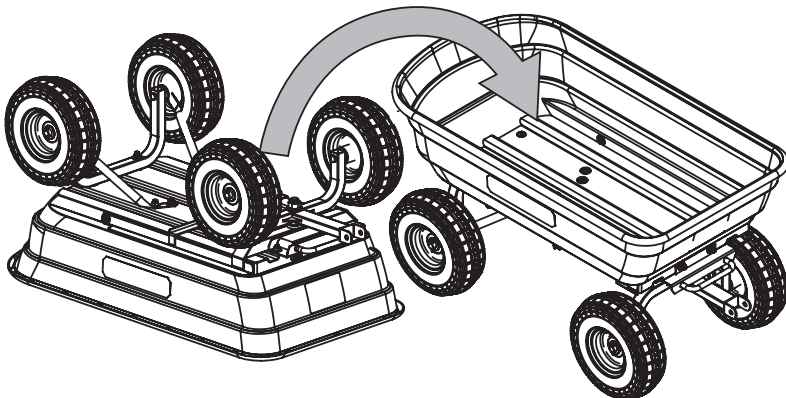
5

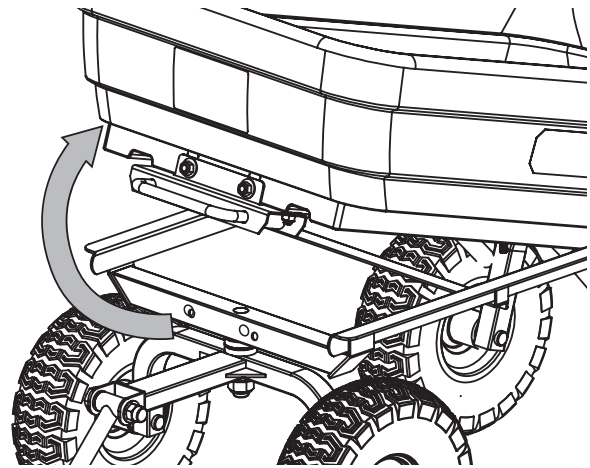
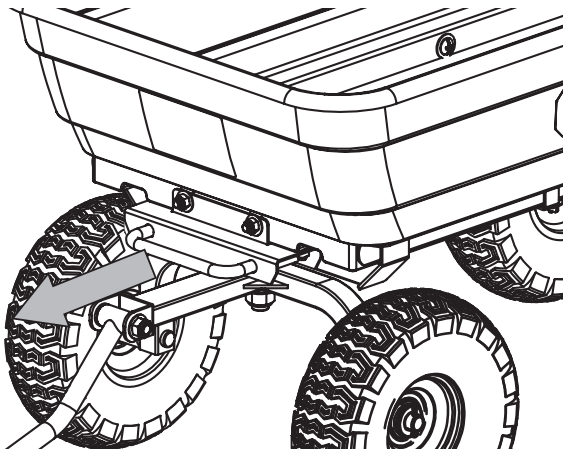


6



7





QUESTIONS, PROBLEMS, OR MISSING PARTS?

If any parts are missing, damaged, or if you have any questions or need additional instructions, call our customer service department at 888-376-7375.

IMPORTANT SAFETY INSTRUCTIONS

1. Read, understand and follow ALL instructions before using this product.
2. Do not exceed the overall maximum load capacity of 600 lbs. or the maximum dumping load capacity of 300 lbs. The weight rating is based on an evenly distributed load.
3. Do not allow children to use the cart without supervision. This cart is not a toy.
4. Do not use this cart for transporting passengers.
5. This cart is not intended for highway use.
6. Do not exceed 5 mph.
7. Distribute the load evenly over the surface of the tray.
8. Do not load items on the top edges of the tray.
9. If any parts become damaged, broken or misplaced, do not use the cart until replacement parts have been obtained.
10. Do not use the cart on surfaces or for transporting objects that can cause damage to the pneumatic tires or tubes. DO NOT INFLATE THE TIRES TO MORE THAN 30 PSI.
11. It is recommended that the cart be inspected for damage before each use.
12. KEEP THESE INSTRUCTIONS FOR FURTHER REFERENCE.

QUESTIONS, PROBLÈMES OU PIÈCES MANQUANTES?

Si des pièces sont manquantes ou endommagées ou si vous avez des questions ou avez besoin d'instructions supplémentaires, appelez notre service clientèle au 888-376-7375.

CONSIGNES DE SÉCURITÉ IMPORTANTES

1. Veuillez lire, comprendre et suivre TOUTES les consignes avant d'utiliser ce produit.
2. Ne dépassez pas la capacité de charge maximale de 272 kg ni la capacité de déchargement maximale de 136 kg. La charge nominale est établie en fonction de la répartition uniforme de la charge.
3. Ne laissez pas un enfant utiliser le chariot sans surveillance. Ce chariot n'est pas un jouet.
4. N'utilisez pas ce chariot pour transporter des passagers.
5. Ce chariot n'est pas conçu pour être utilisé sur l'autoroute.
6. Ne dépassez pas 8 km/h.
7. Distribuez la charge uniformément sur le plateau.
8. Ne chargez aucun article sur les rebords supérieurs du plateau.
9. Si une pièce est endommagée, brisée ou perdue, n'utilisez pas le chariot tant que vous n'aurez pas obtenu les pièces de rechange.
10. Ne faites pas rouler le chariot sur des surfaces ou transporter des objets qui risquent d'endommager les roues. ÉVITEZ DE GONFLER LES PNEUS À PLUS DE 2,07 BAR.
11. Il est recommandé de vérifier l'état du chariot avant chaque utilisation.
12. CONSERVEZ CES INSTRUCTIONS POUR LES CONSULTER ULTÉRIEUREMENT.